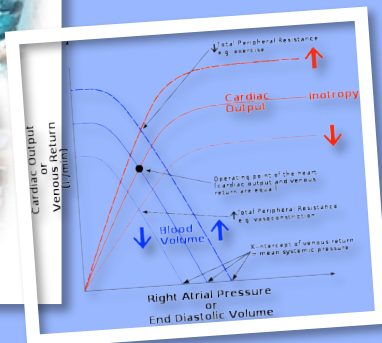




$$\sqrt{\frac{\sum_{i=1}^n (x_i - \bar{x})^2}{n-1}}$$



EDAIC Crashkursen

INTENSIVKURS INFÖR EUROPEAN DIPLOMA

STOCKHOLM DEN 28/8-1/9 2017 (v35)

I höst arrangeras för sjätte året i rad en SFAI-kurs inför European Diploma in Anesthesia and Intensive Care del 1. Kursen erbjuder en komprimerad utbildning i föreläsningsform, med målsättning att täcka in de områden som berörs vid både den kliniska och den teoretiska delen av tentamen.

Tanken är att ge deltagare en strukturerad kunskapssammanfattning och en bra plattform med ökad förståelse för frågeformatet inför skrivningen.

Strategier inför den muntliga EDAIC del 2 kommer också att beröras.

De flesta föreläsare kommer ifrån Karolinska Universitetssjukhuset, men vi har även föreläsare ifrån Lund, Uppsala, Umeå och Göteborg.

Plats: KS Solna.

Kursavgift 8500kr ex moms för medlemmar i SFAI, 9500kr ex moms för icke-medlem. Elektronisk anmälan på www.crashkursen.se. OBS anmälan är bindande! Sista anmälningsdag 1:a juni.

Berörda delmål: 1,2,3,4,5,6,8

Vid frågor kontakta: Caroline.jintoft@vgregion.se,

Henni_Matikainen@yahoo.se eller Anna.Tapper@karolinska.se



Svensk Förening för
Anestesi och Intensivvård

Mer info och anmälan på
www.crashkursen.se

