

Larmet går...

Ove Karlsson, ÖL, docent
Sahlgrenska Universitetssjukhuset

Ett omedelbart snitt

Kvinna med afrikanskt ursprung

- SBAR
- Jag frågar
 - Är du frisk?
 - Har du ngn allergi?
 - Kan du öppna munnen?

Vad gör du?

1. Söver
2. Läger spinal
3. Öppnar journalen innan GA alt spinal

Induktion ua, operation påbörjas

- En liten baby plockas ut men..
- EKG ser konstigt ut och hög hjärtrytm pga att T-vågor räknas.

Vad gör du nu?

1. Ändra avledningen så att EKG räknar rätt
2. Öppnar journalen
3. Tar lite blodprover inklusive el-status

Kvinnan är cirkulatorisk stabil men...

- Lab ringer och säger att Hb är 45 g/l

Vad gör du?

1. Ger 0-neg blod
2. Beställer blod
3. Tar nya prover

Jag öppnar journalen

Grav 35+5

- Epikris från igår
 - Kvinna 44 år
 - 7-gravida, 1-para
 - Upprepade missfall
 - IVF graviditet, äggdonation

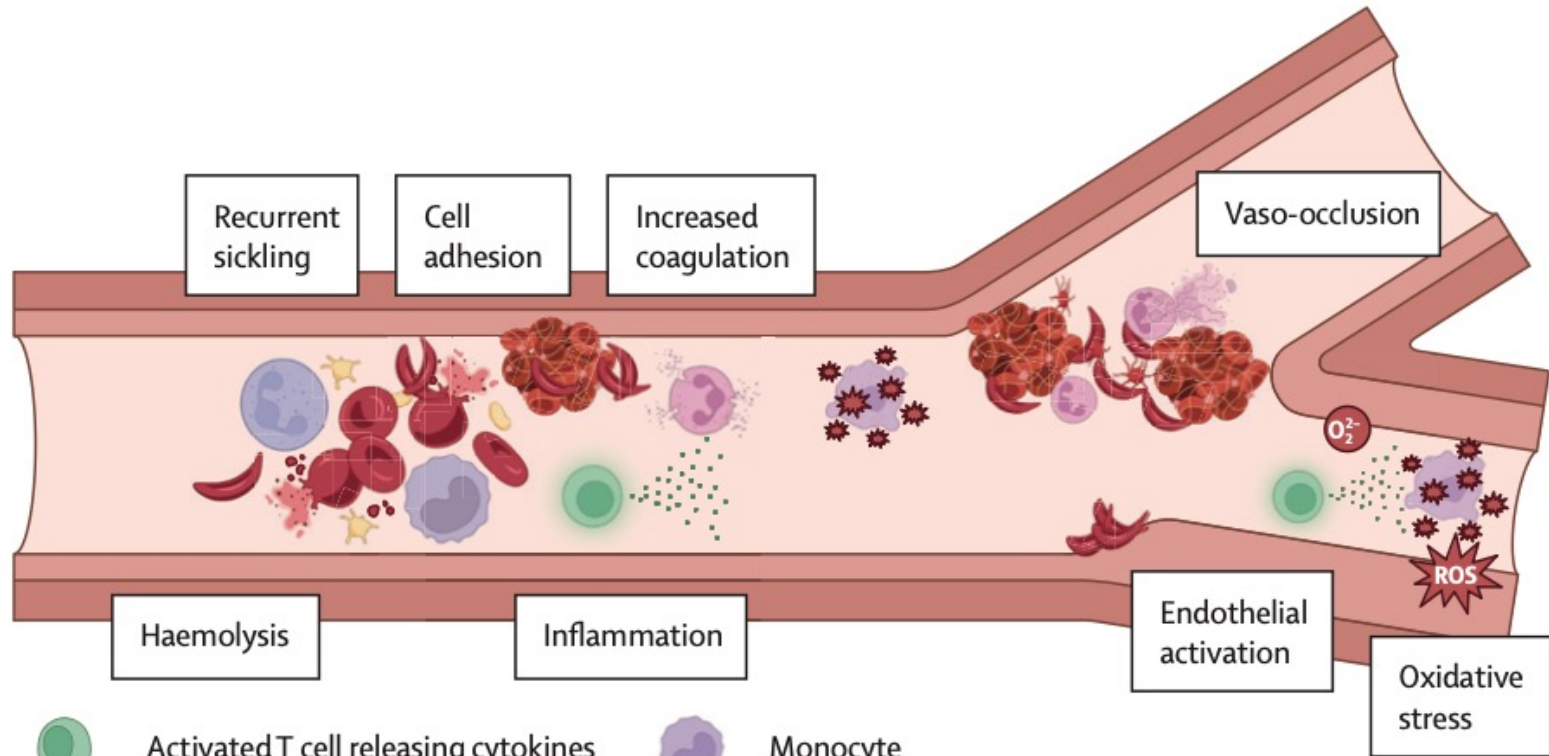
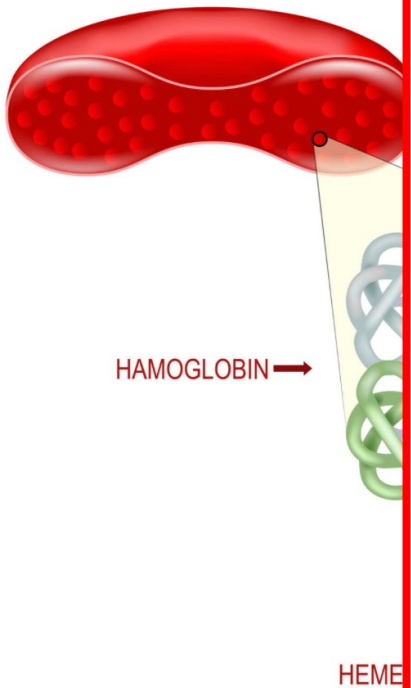
- Anamnes
 - Sicklecellanemi
 - Kronisk hypertoni
 - Kronisk njursvikt
 - Hypothyreos
 - Med: Trandate, Levaxin, Trombyl

- Aktuellt under vården
 - Smärtor höger sida
 - Sura uppstötningar
 - Hb 73 g/l
 - Kreat 162
- Förlopp
 - Omeprazol
 - Mår bättre
 - Smärta borta
 - Nefrolog tillfällig försämring
 - Hem, åter planerat ÅB

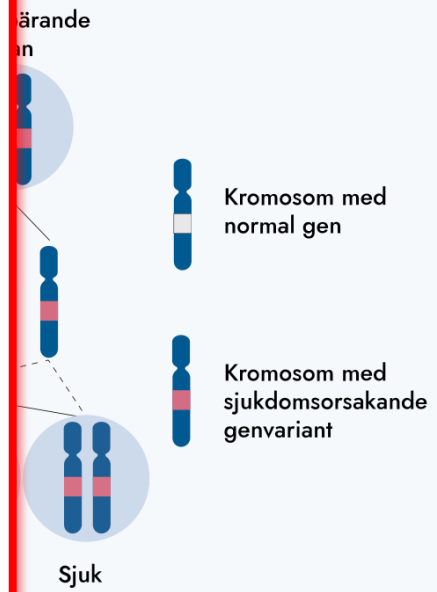
Sicklecellanemi

- HbS
- Hypoxi
- Erythrocyter
- Sickla

Structure of hu



- Activated T cell releasing cytokines
- Haemolysis of red blood cells, releasing free haemoglobin and heme
- Platelet
- Active platelet
- Cell adhesion with coagulation factors, soluble adhesion molecules, and von Willebrand factor
- Monocyte
- Degranulating neutrophil
- Neutrophil extracellular traps
- Oxidative stress



tation i beta-kedjan:

Arabia (Prof W Jastaniah MD);

- 500 000 barn/år
- Barn < 5 år: >50% mortalitet

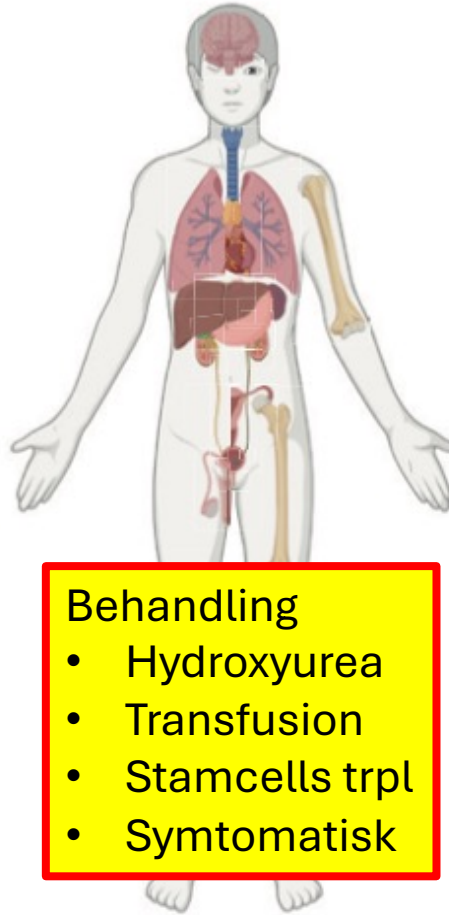
Acute complications

- CNS (acute ischaemic and haemorrhagic stroke)
- Eye (retinal detachment, acute vision loss, retinal artery occlusion)
- Pain crisis and dactylitis
- Lung (acute chest syndrome, pulmonary embolism, airway hyper-reactivity)
- Gastrointestinal (hepatic and splenic sequestration, cholecystitis)
- Genitourinary (papillary necrosis, enuresis, priapism)
- Osteomyelitis

• Bacterial infections, fever
• Anaemia

Akuta

- Anemi
- Vasocklusiva kriser
- Smärtepisoder
- Akut bröstsyndrom
- Ögon
- Gastorintestinala
- Urogenitala
- Osteomyelit
- Infektion



Behandling

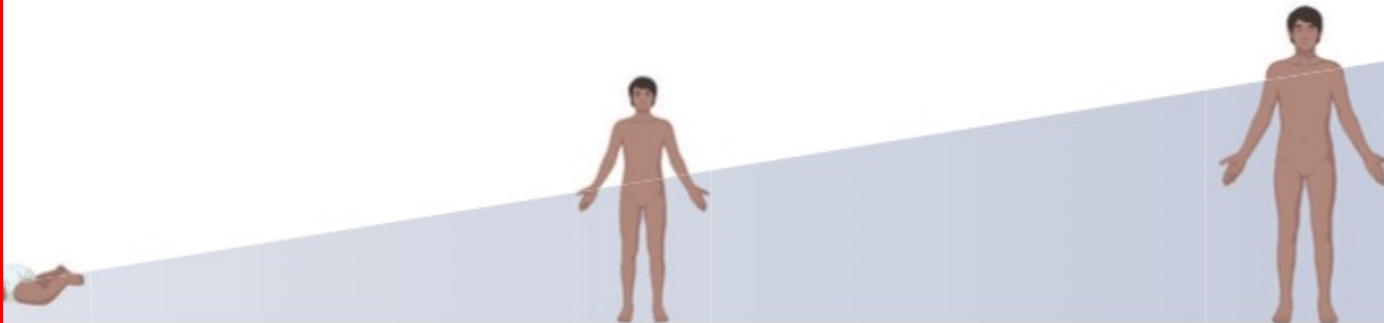
- Hydroxyurea
- Transfusion
- Stamcells trpl
- Symtomatisk

Chronic complications

- CNS (silent infarcts, arterial stenosis, moyamoya disease, cognitive deterioration)
- Eye-ear, nose, and throat (retinopathy, adenotonsillar hypertrophy, nocturnal hypoxia, hearing loss)
- Cardiac (diastolic dysfunction, pulmonary hypertension, arrhythmias)
- Lung (restrictive lung disease)
- Gastrointestinal (sickle cell liver disease, cholelithiasis)
- Genitourinary (hyposthenuria-proteinuria-chronic kidney disease, delayed puberty, erectile dysfunction, at-risk pregnancies)
- Bone-skin (osteonecrosis and leg ulcers)
- Chronic pain, fatigue, and thromboembolism

Kroniska

- CNS
- Ögon
- Hjärt
- Lung
- GI
- Urogen
- Smärta



Risker

- Missfall
- SGA
- Placentainsuff.
- Preeklampsi
- Prematuritet
- IUFD
- Sicklecellskris



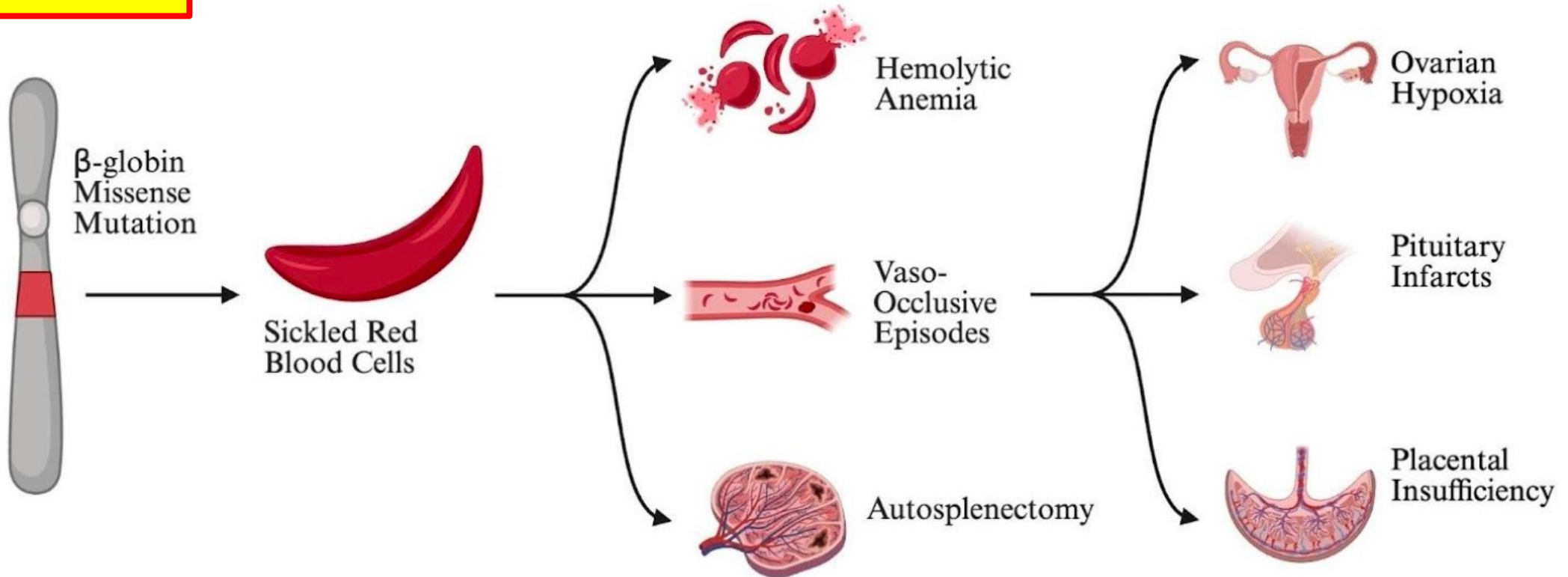
Review

Gynecologic and Reproductive Health in Patients with Sickle Cell Disease: Underrecognized Challenges and Care Management Opportunities

Rachel Michel ^{1,†} , Caitlin S. Stukel ^{1,†} , Alexandra Myers ¹ , Abigail Lepsch Combs ², Mostafa A. Borahay ²

Behandling

- Hydroxyurea?
- Transfusion
- Stamcells trpl
- Smärtstillande



Anaesthetic management of patients with sickle cell disease in obstetrics

K. Stoddard¹, M. Sohal² and R. Bedson^{1,*}

- Anestesimottagning
- Organpåverkan/svikt
- Ultraljud hjärta
- Basvärden Hb mm
- Bastest/förenlighetstest
- Plan smärtlindring
- Förlossningsepidural
- Undvik lustgas

Risker

- Smärtkriser upp till 52 %
- Akut bröstsyndrom 7-20 %
- Pulmonell hypertension
- Infektioner
- Stroke

Profylax

- Värme
- Vätska
- Analgetika
- God saturation
- Antibiotika profylax

- Transfusion om Hb <50 g/l
- Alt sjunkit >20 g/l från baslinjen
- Antibiotika profylax
- Vätska och smärtlindring

Akut bröstsyndrom

- Värme
- Vätska
- Syrgas
- Analgetika
- Antibiotika
- CPAP
- Transfusion

Postoperativt

- Fortsatt risk för komplikationer
- EDA
- PCA
- mm

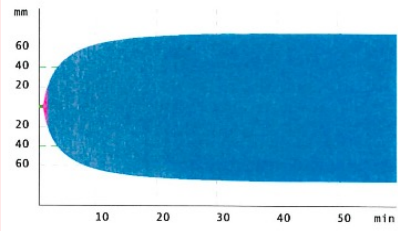
Kvinna 44 år med sicklecellanemi

Preoperativt, dag 0 (kväll)

- Ambulans hemma
- Blodiga diarréer
- Känner inga fosterljud
- AGN
- Grav 35+5
- Ultraljud
 - Barn i tvärläge
 - Fosterljud 70-80

Peroperativt

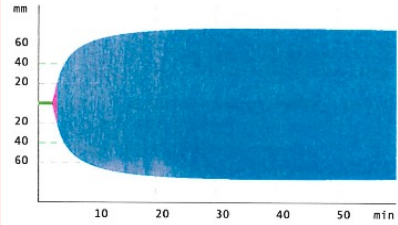
- Intubationsnarkos
- Artärnål
- Kalium 6,7
- Starkt oxytocin infusion
- 2 påsar blod
- LIA
- Intuberad till IVA



APTEM C [Default]

RT: 02:00:01 ST: 2025-07-23T20:48:51

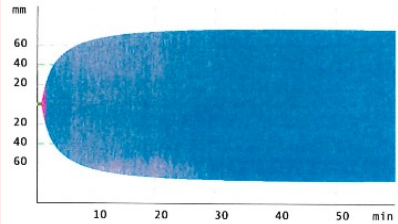
CT	: 47	s	[31 - 63]
A5	: 54	mm	[40 - 65]
A10	: 65	mm	[47 - 74]
A20	: 72	mm	[48 - 78]
MCF	: 75	mm	[62 - 78]
ML	: *	%	[0 - 15]
LI60	: 100	%	[41 - 120]
CFT	: 45	s	[41 - 120]
A30	: 74	mm	[94 - 100]
LI30	: 100	%	[94 - 100]
LI45	: 100	%	[94 - 100]
LOT	:	s	



INTEM C [Default]

RT: 02:00:01 ST: 2025-07-23T20:47:52

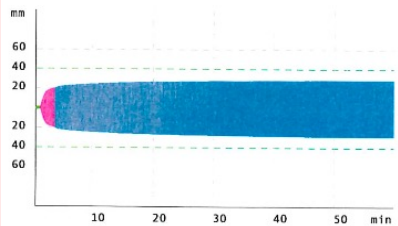
CT	: 169	s	[109 - 225]
A5	: 58	mm	[50 - 65]
A10	: 68	mm	[55 - 72]
A20	: 75	mm	[62 - 77]
MCF	: 76	mm	[63 - 78]
ML	: *	%	[0 - 15]
LI60	: 99	%	[40 - 103]
CFT	: 43	s	[40 - 103]
A30	: 76	mm	[94 - 100]
LI30	: 100	%	[94 - 100]
LI45	: 100	%	[94 - 100]
LOT	:	s	



EXTEM C [Default]

RT: 02:00:01 ST: 2025-07-23T20:47:22

CT	: 47	s	[31 - 63]
A5	: 57	mm	[40 - 60]
A10	: 67	mm	[47 - 74]
A20	: 74	mm	[48 - 78]
MCF	: 76	mm	[62 - 78]
ML	: *	%	[0 - 15]
LI60	: 100	%	[41 - 120]
CFT	: 42	s	[41 - 120]
A30	: 76	mm	[94 - 100]
LI30	: 100	%	[94 - 100]
LI45	: 100	%	[94 - 100]
LOT	:	s	



FIBTEM C [Default]

RT: 02:00:01 ST: 2025-07-23T20:46:40

CT	: 51	s	[31 - 79]
A5	: 23	mm	[9 - 30]
A10	: 25	mm	[12 - 38]
A20	: 27	mm	[13 - 40]
MCF	: 28	mm	[13 - 45]
ML	: *	%	[0 - 15]
LI60	: 100	%	[41 - 120]
CFT	: 135	s	[41 - 120]
A30	: 28	mm	[94 - 100]
LI30	: 100	%	[94 - 100]
LI45	: 100	%	[94 - 100]
LOT	:	s	

Kvinna 44 år med sicklecellanemi

IVA, dag 0 (natt)

- Kalcium
- Insulin-glukos infusion
- Extuberas
- Har diures

BB, dag 1 (samma natt)

- Trött mår ok
- PCA
- Fortsatt melena
- Blod 1 st/dag i 2 dagar
- Gastroskopi
 - 2 st ulcus duodenum
- Hem dag 6

Kommunikation