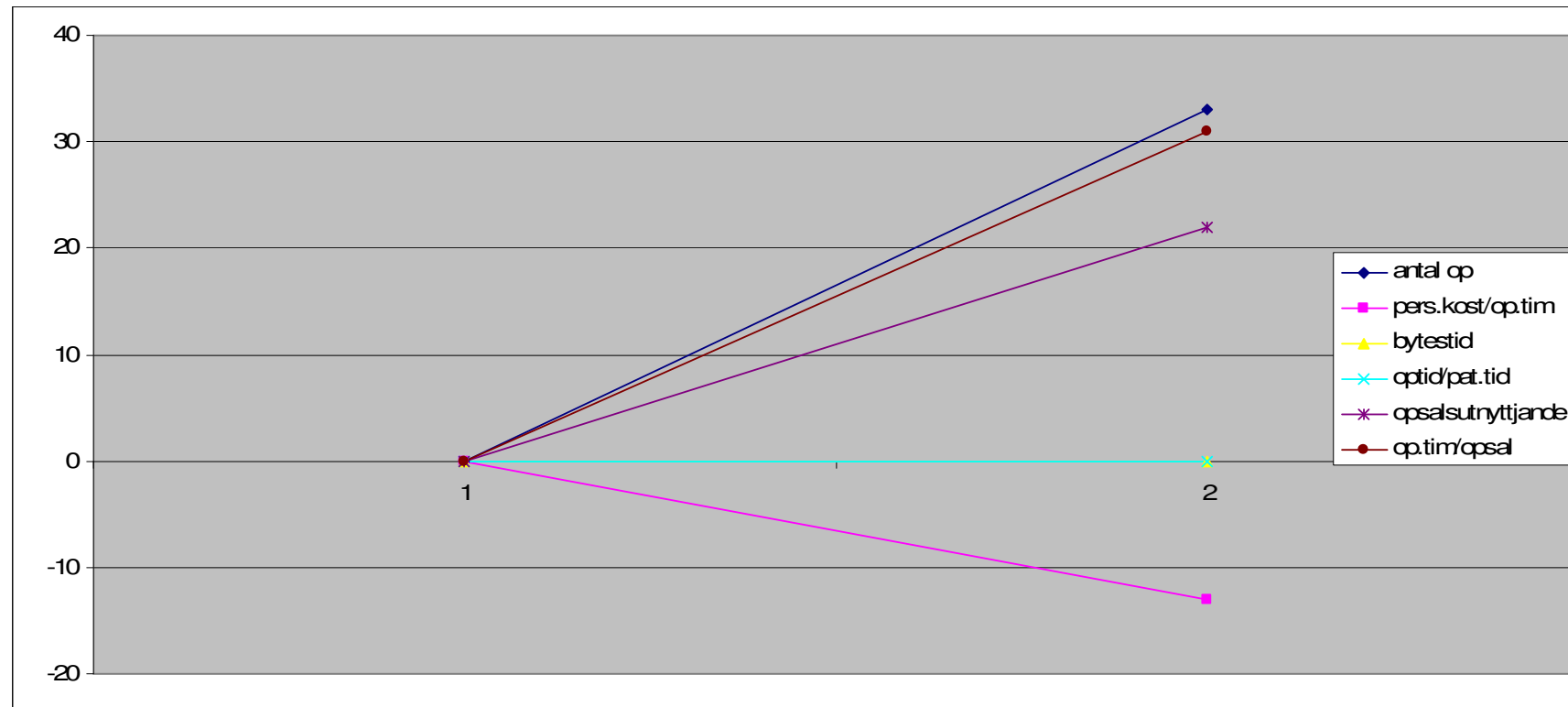


Produktivitet i operationssjukvård

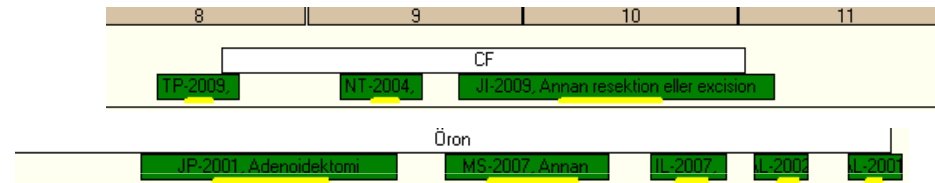
Anders Larsson MLL ÖI Anestesi Gävle

- Erfarenheter från Centraloperation Gävle.
- Jämföra produktivitet på 3 opavdelningar
Karlstad, Gävle och Falun.

Gävle %-förändring 2008-2010

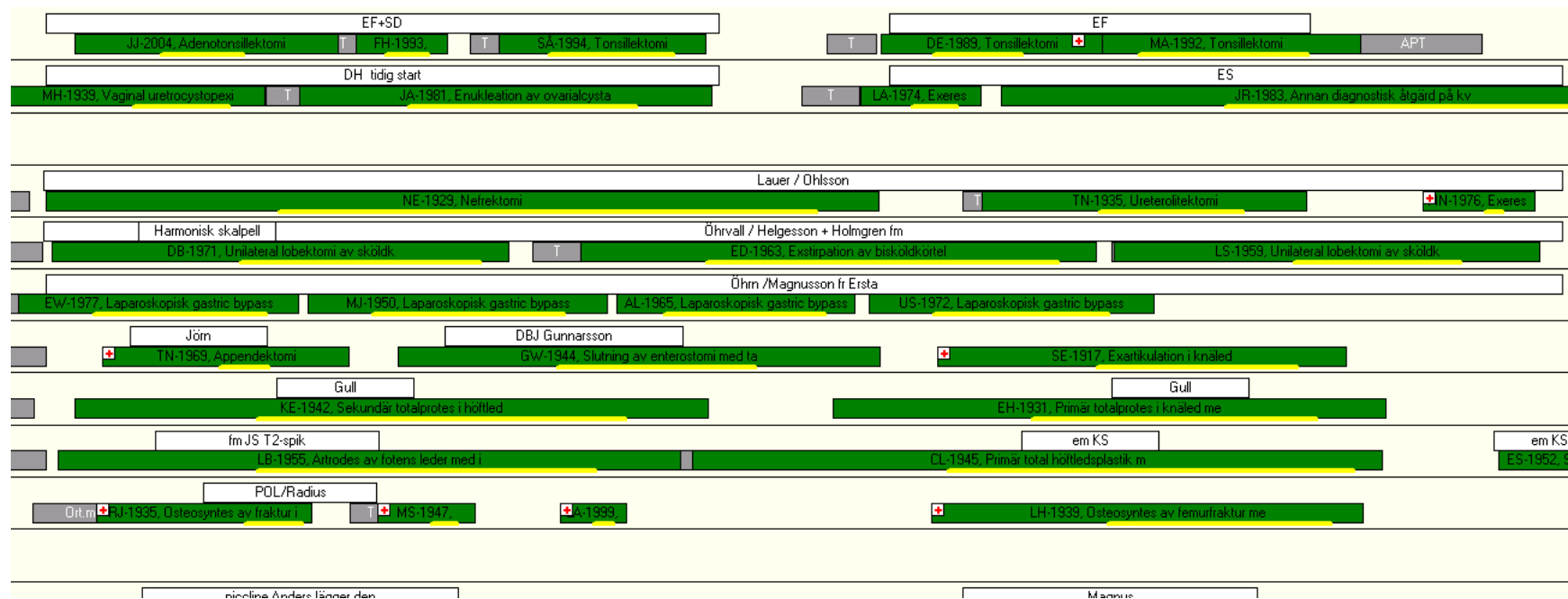


Jämförelse ÖNH Gävle- Sandviken

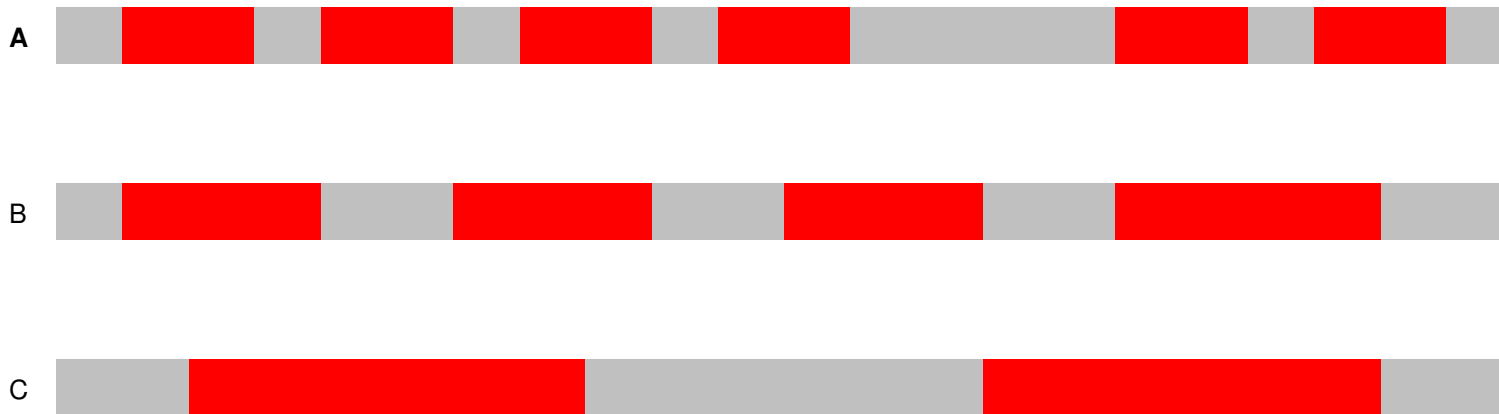


2008, 65/63 ÖNH-abrasio
optid: Gävle = Sandviken
pat.tid: Gävle 64min – Sandviken 33min

Projekt bättre flöde GBP



Vem är mest effektiv ?



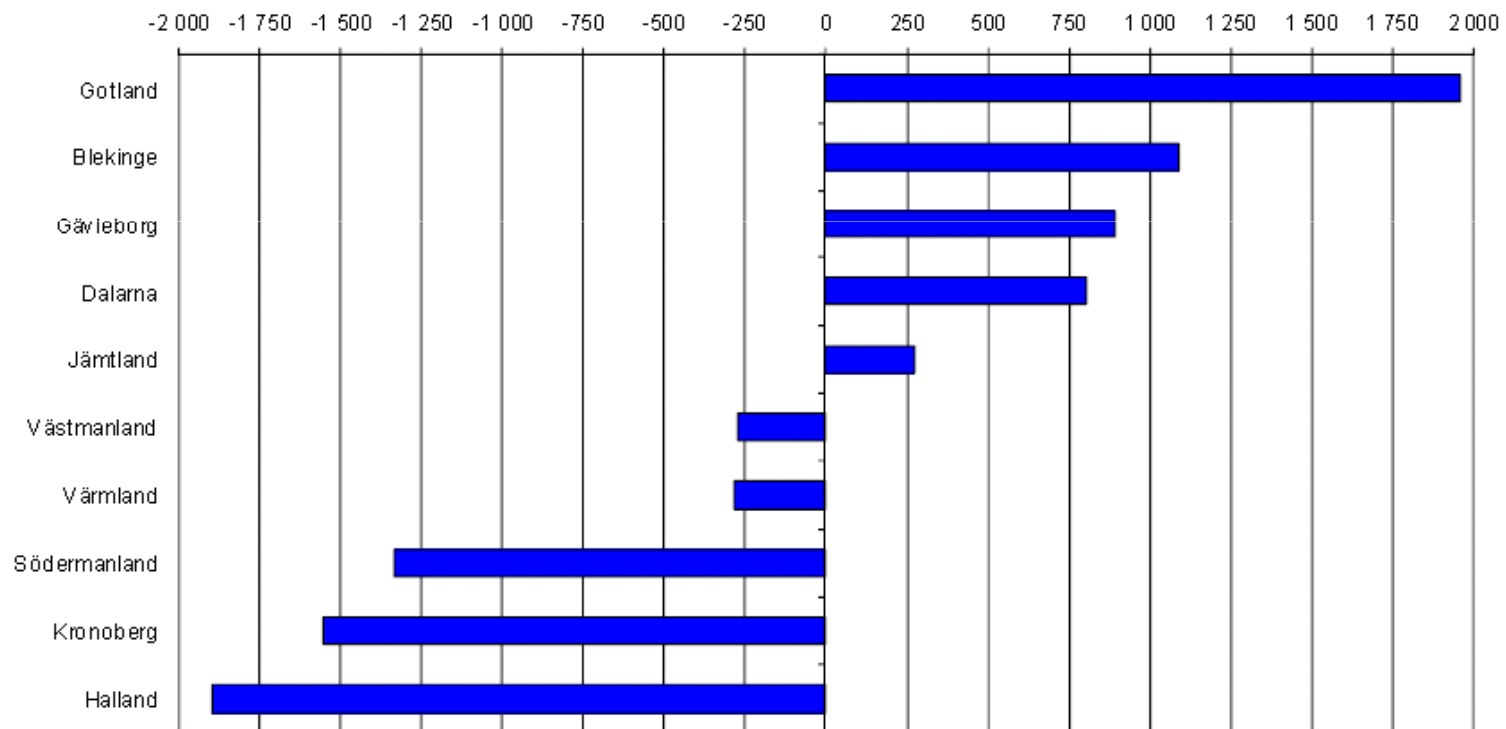
A: GBP Aleris Kristianstad

B: GBP "Fasttrack"-Gävle

C: GBP Gävle 2008

NYSAM

Totala nettokostnader 2010 (inklusive läkemedelskostnad)
Landstingets avvikelse i kronor per invånare från Nysam medianvärde (23 338)



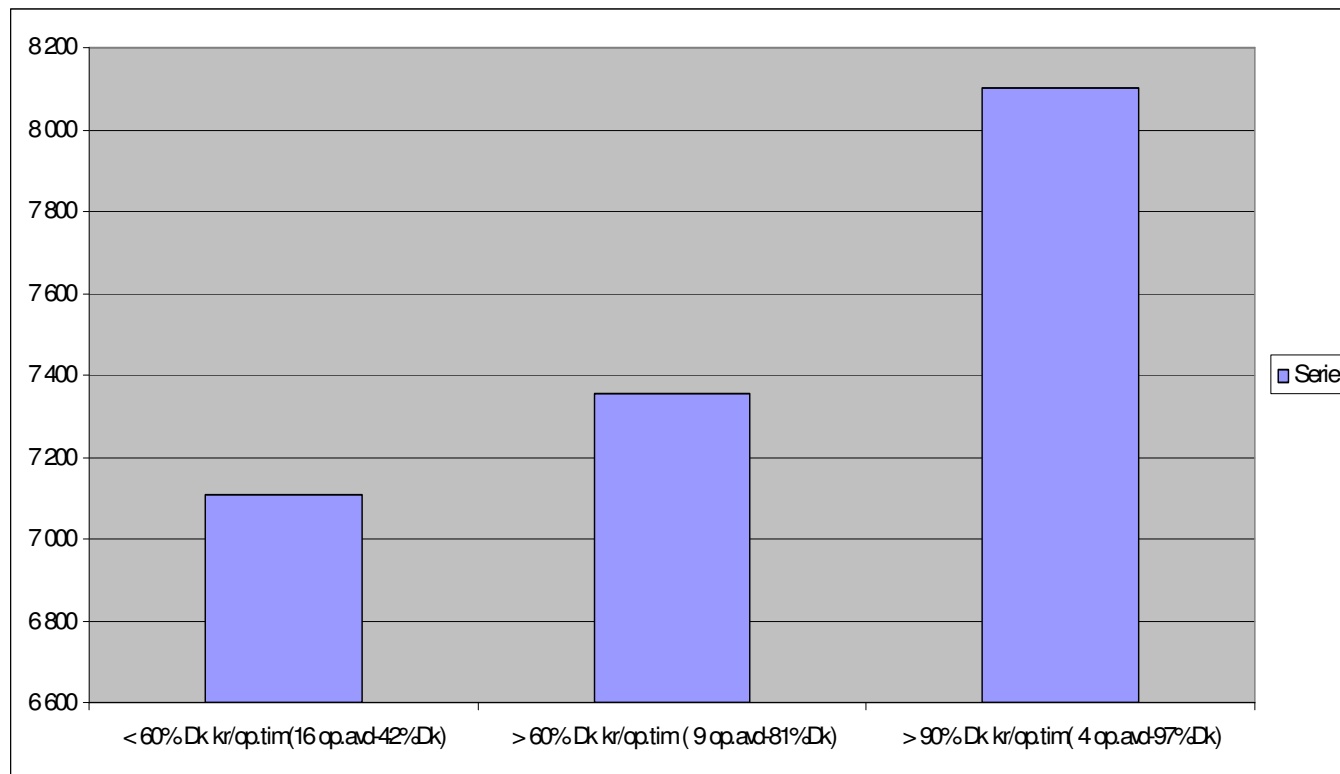
Anders T Larsson 2011

NYSAM

Trender 2008-2010

- Antal op + 6%, op.timmar + 10%
- Snittop.tiden ökar 1min/år.
- Pers.kostnad/op timme konstant i kronor.
- Andel Dk(42%)och akuta op(32%) oför.
- Antal op salar konstant 6,9/100 000inv.
- Op.tim/sal ökat 3,1 – 3,9.

Kostnad Slutenvårdsop/Dagkirurgi i NYSAM



NYSAM DEMOGRAFI

Antal Äldre: 1,5% över 75 mer än riks.

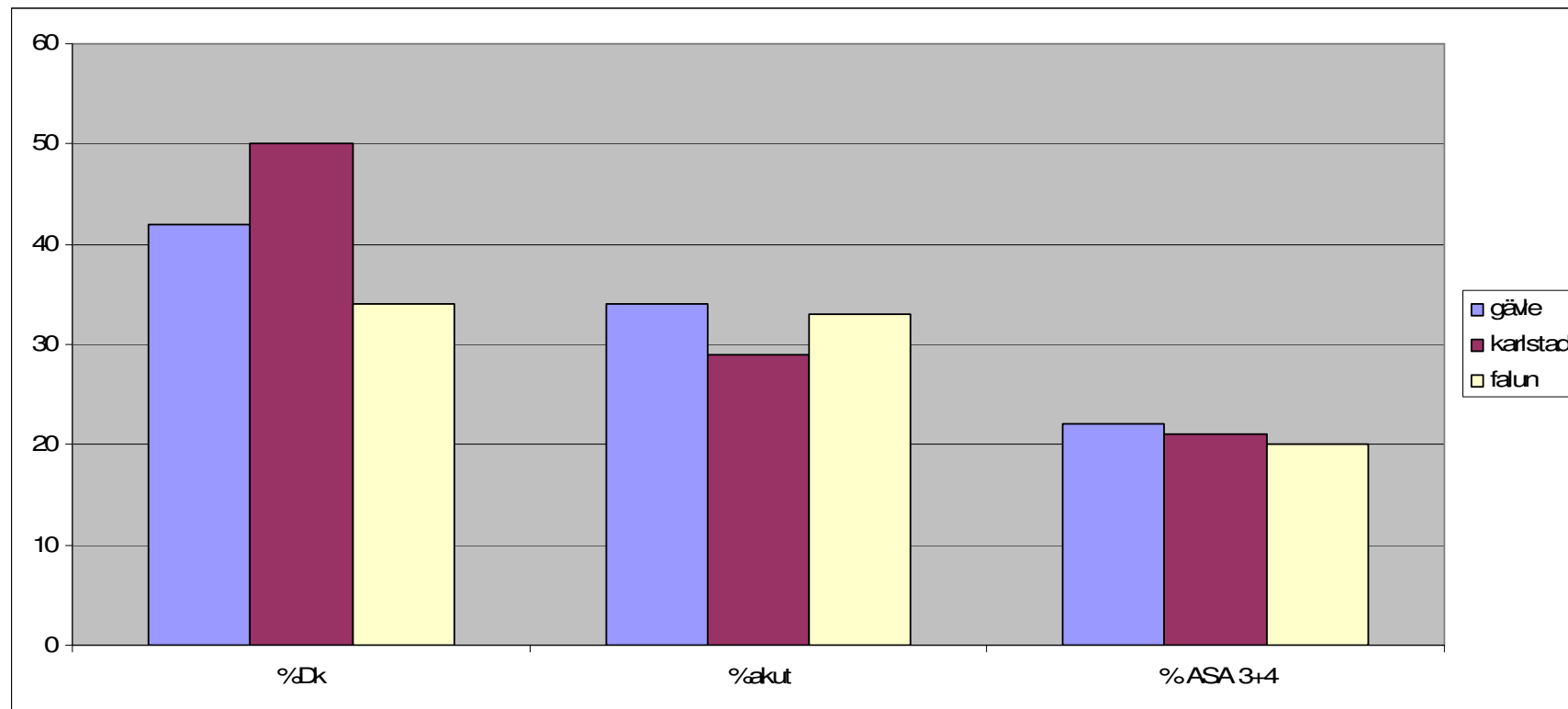
Utb:Gä < Dal < Värml, alla under riks.

Hj.inf:Gä > Dal > Värml, alla mer än riks.

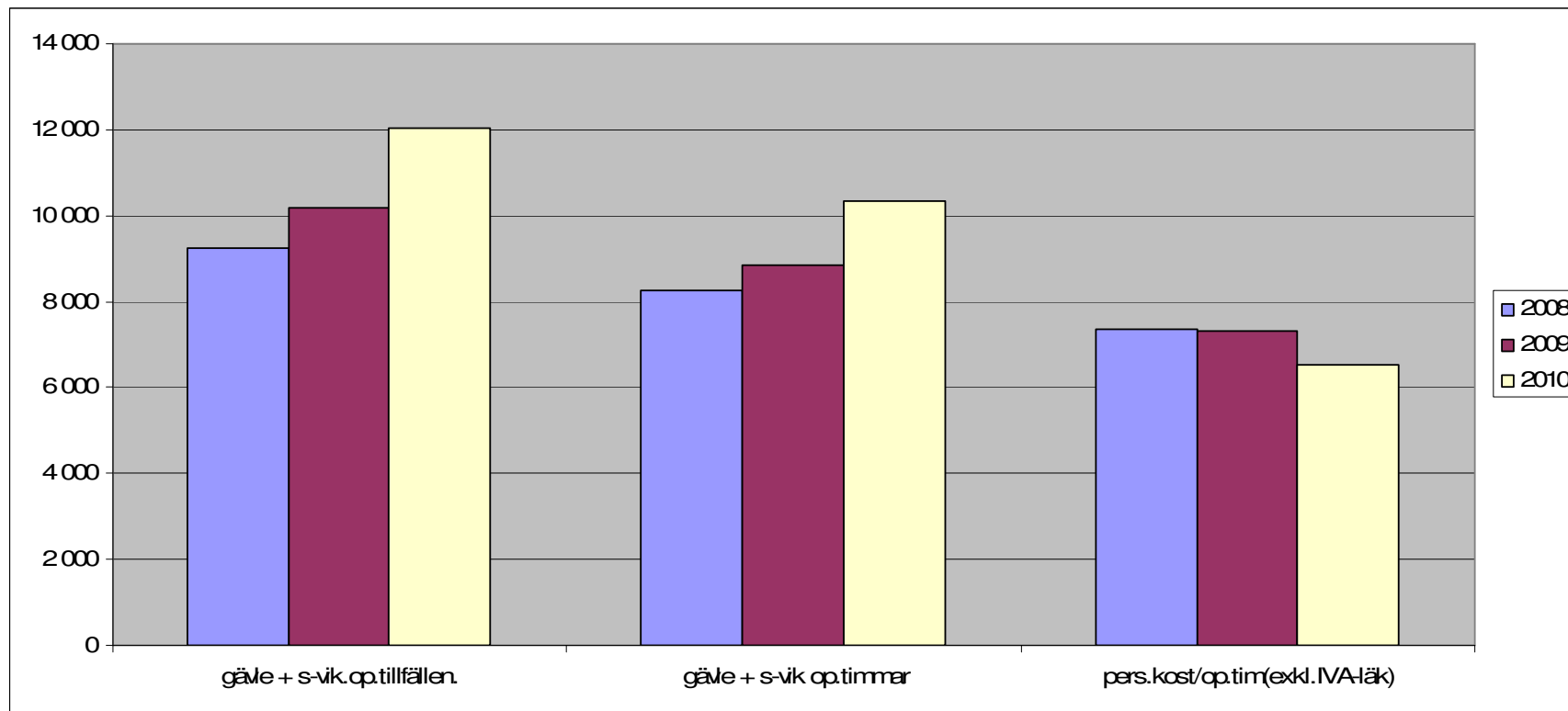
Cancer:Gä och Dal < riks. Värml = riks.

Medellivsl:Gä, Värml 1år under riks. Dal = riks

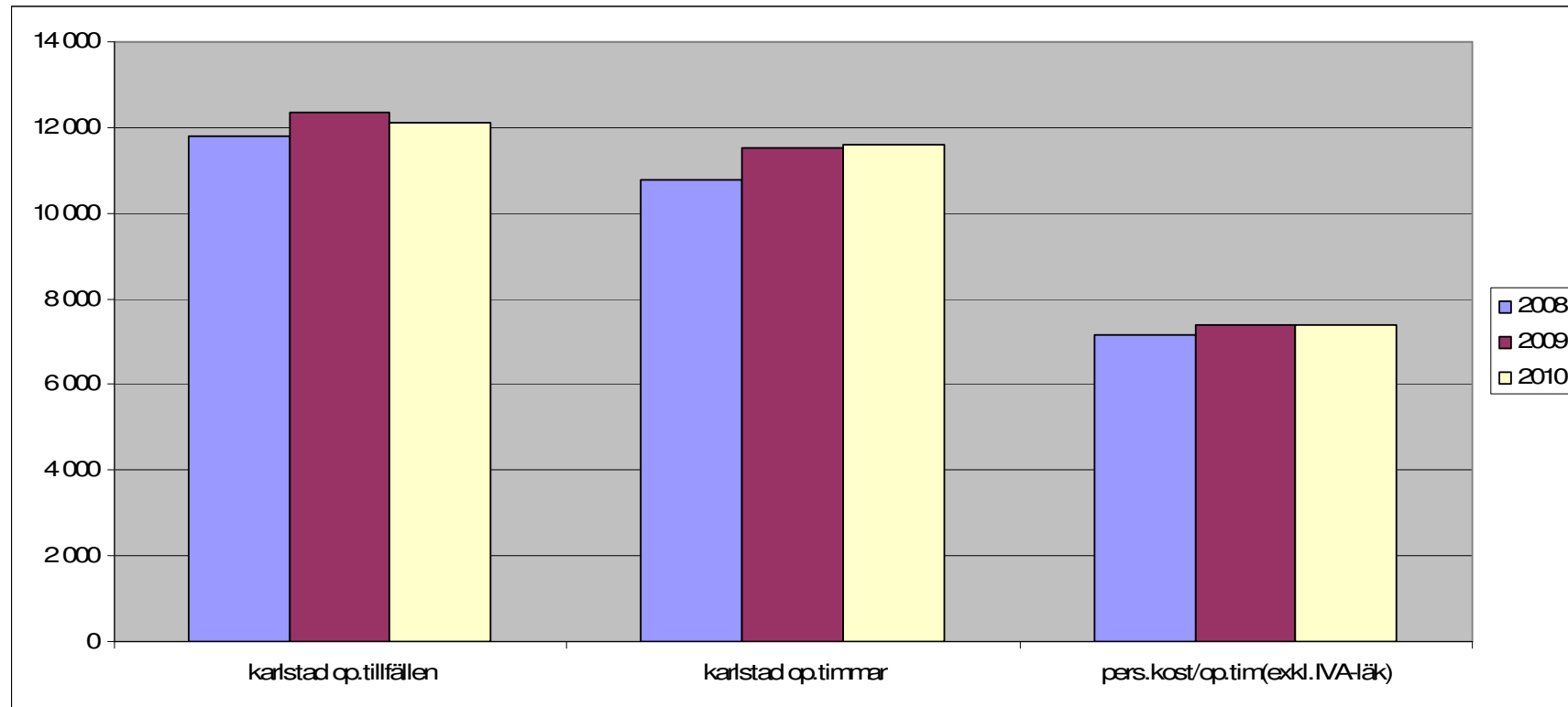
Case-mix, Vårdtyngd



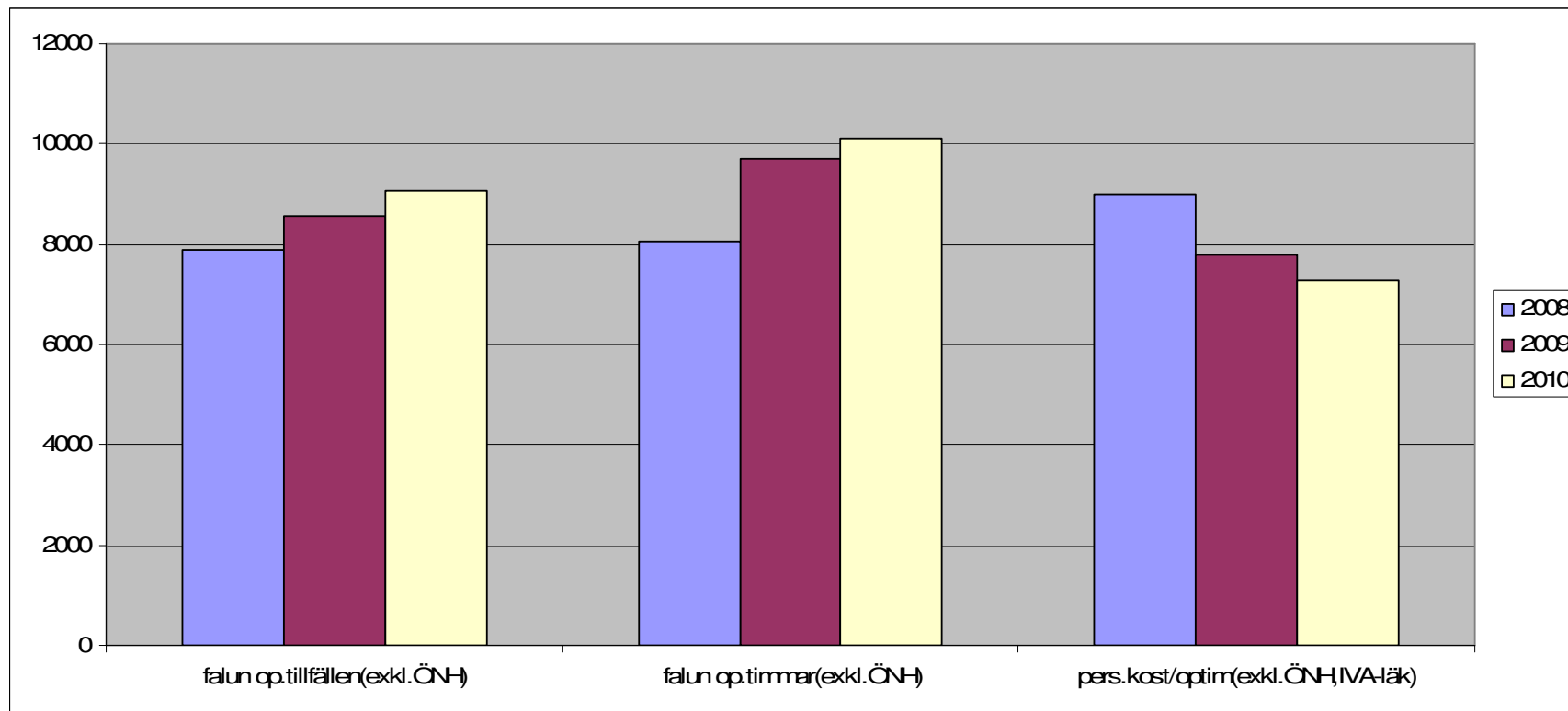
Gävle/Sandviken 2008-2010



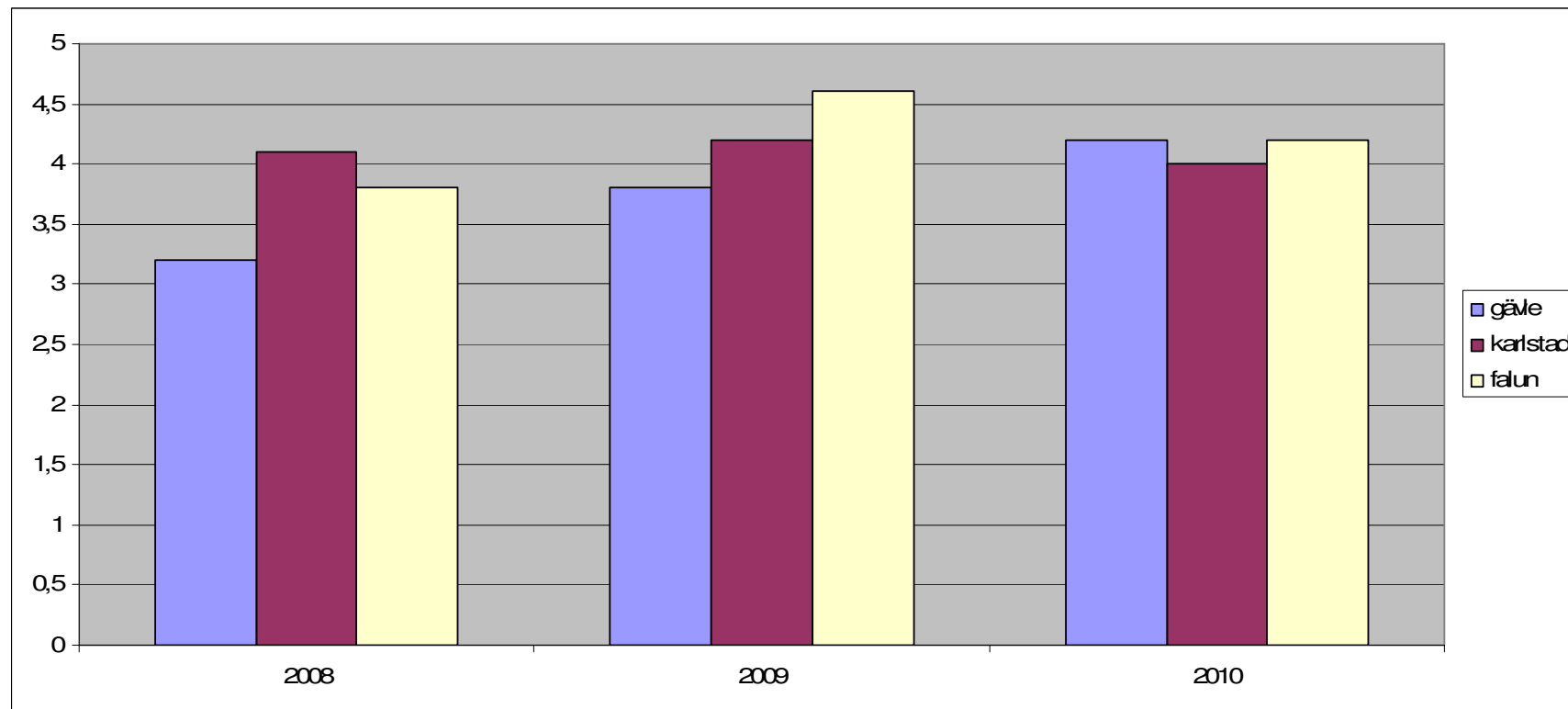
Karlstad 2008-2010



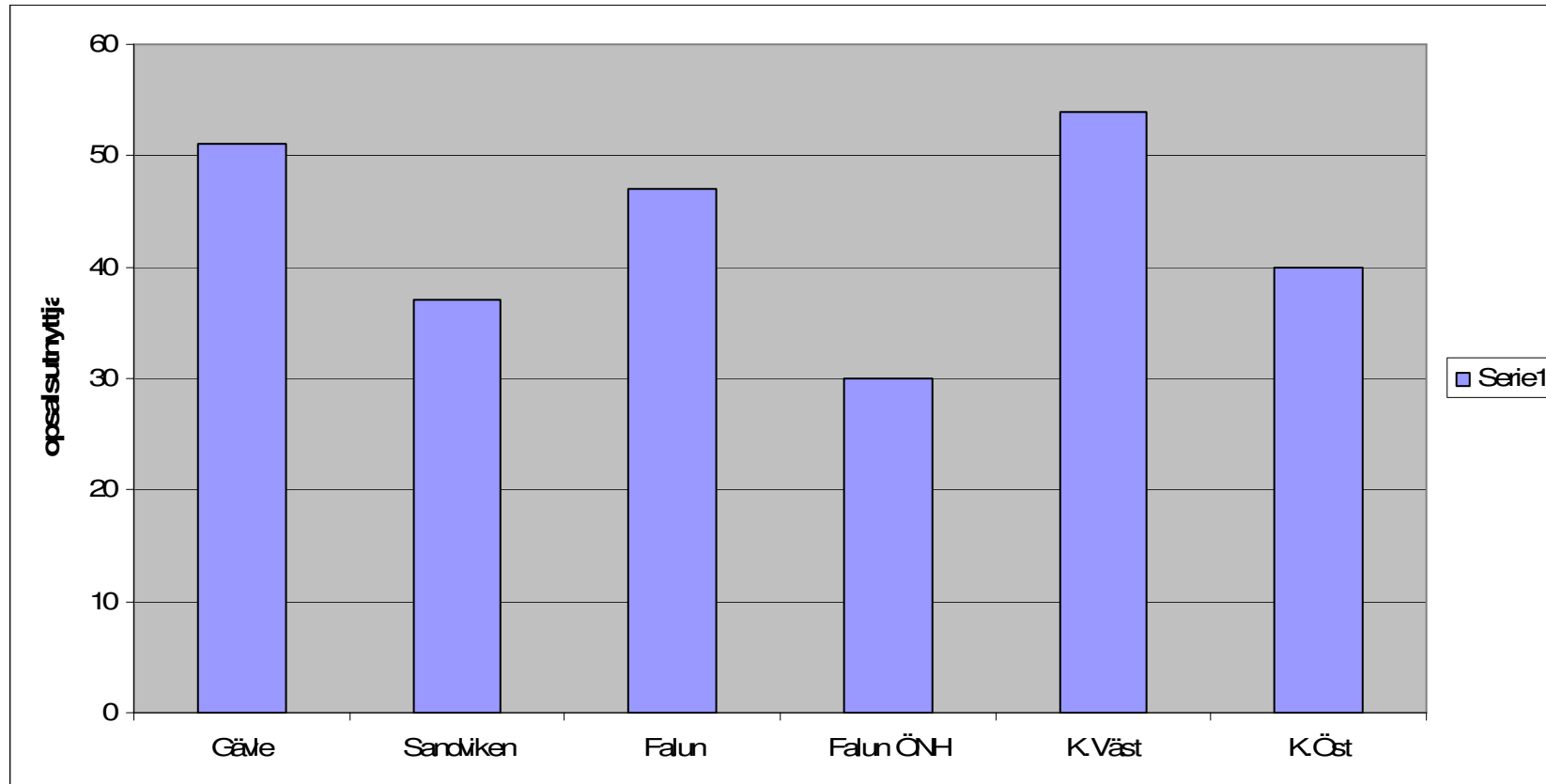
Falun 2008-2010(exkl.ÖNH)



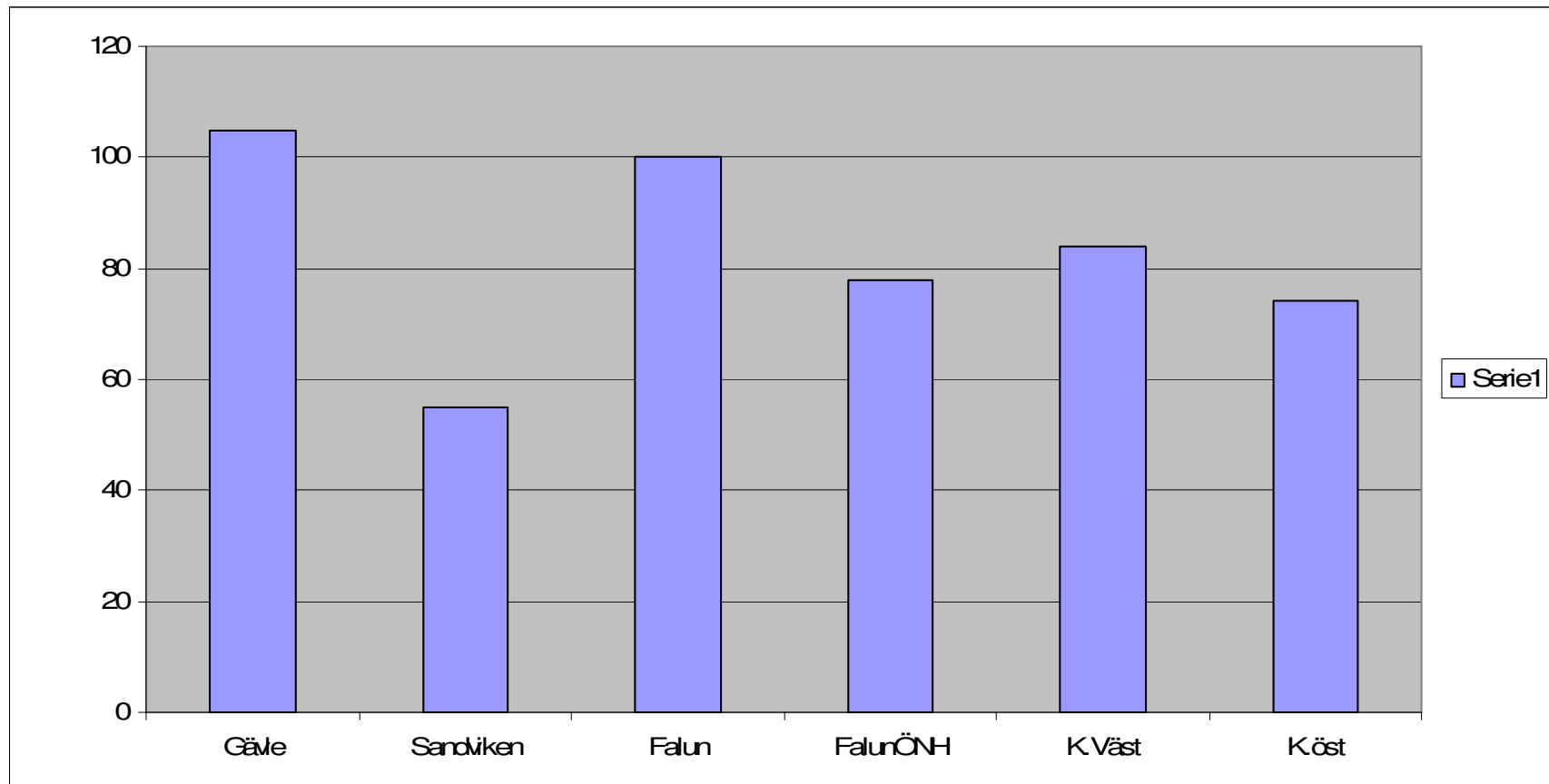
Op.tim/bemannad op.sal dagtid



Op.salsutnyttjande 07-17 Mån-Fre.



Bytestid för varje op.avd, > 100op/sal



Anders T Larsson 2011

Bytestid för Gävle+Sandviken, Karlstad (Öst+Väst) samt Falun+ FalunÖNH.

